

Technical drawing of a square foundation. The drawing shows a square with a blue hatched border and a red square in the center. The red square has a diagonal cross and the number '3.01' inside. Dimensions are indicated by arrows and numbers: 120, 1575, 200, 120, 200, 200, 1840, 2460, and +7.200.

[illegible]

**P1) Podlahová výtaha.**

- Nádrž na betonové plochy např. epoxidový email
- Železobetonová deska tl. 200mm ( C30/37, 2 x síť Q188A )
- Ochranná geotextilie 500 g/m<sup>2</sup>
- Hydroizolace - 1 x modifikovaný asfaltový pás
- Penetranti nádrž
- Základová deska tl. 200mm
- C30/37, 2 x síť Q188A při obou površích, celkem 35kg oceli
- Podkladní beton tl. 50mm ( C12/15 )

**S1) Střešná výtaha ( U<sub>max</sub> = 0,21 W/m<sup>2</sup>K )**

- PVC fólie 1,5mm
- vyztužená PE mlžkou
- odolná UV záření
- mechanicky kotvená
- Geotextilie 300 g/m<sup>2</sup>
- Astefalová izolace - EPS S 150 tl. min. 160mm + spadové klíny
- Parozabrána - tepařilový pás s hliníkovou vložkou
- Penetranti nádrž
- Podkladní beton tl. 150mm
- C 30/37, síť 2 x Q257A při obou površích, celkem 50kg oceli

CELKOVÁ PLOCHA MÍSTNOSTÍ

- F1** Stěna pod terénem (  $U_{\text{max}} = 0,34 \text{ W/m}^2\text{K}$  )  
 Nopovaná fólie HPS  
 Tepelná izolace - XPS R 100mm  
 Hydroizolace 1 x asfaltový modifikovaný pás  
 - u stěny výtlahu  
 Základ, stěna šachty

**F2** Sokl přístavku, výtlahu (  $U_{\text{max}} = 0,34 \text{ W/m}^2\text{K}$  )  
 Hydrofobní nátěr  
 Tenkovrstvá probraněná omítka silikonová  
 - certifikovaný zateplovací systém  
 Tepelná izolace - XPS R 100mm  
 Hydroizolace 1 x asfaltový modifikovaný pás  
 Penetrační nátěr  
 Stěna - zrcazené bednění

**F3** Stěna výtlahu (  $U_{\text{max}} = 0,34 \text{ W/m}^2\text{K}$  )  
 Tenkovrstvá probraněná omítka silikonová  
 - certifikovaný zateplovací systém  
 Tepelná izolace - EPS TDF R 120mm  
 Stěna - zrcazené bednění

OZN.	TVAR	POPIS
K1		<p><b>(K1a)</b> Okapová lišta povlakové krytiny RŠ. 370mm - včetně příponek</p> <p><b>(K1b)</b> Krycí lišta tep. izolace RŠ. 450mm - včetně příponek</p> <p><b>(K1c)</b> Okapová lišta - ukončení parozábrany RŠ. 330mm - včetně příponek</p>
K2		<p>Půlkulatý okapový žlab d=110mm RŠ. 250mm - včetně okapových háků</p>
K3		<p>Dešťový svod d=70mm RŠ. 250mm - včetně trny ( tepelná izolace tl.120mm )</p>
K4		<p>Závětrná lišta RŠ. 350mm - včetně příponek</p>

Prvky v návaznosti na PVC krytinu

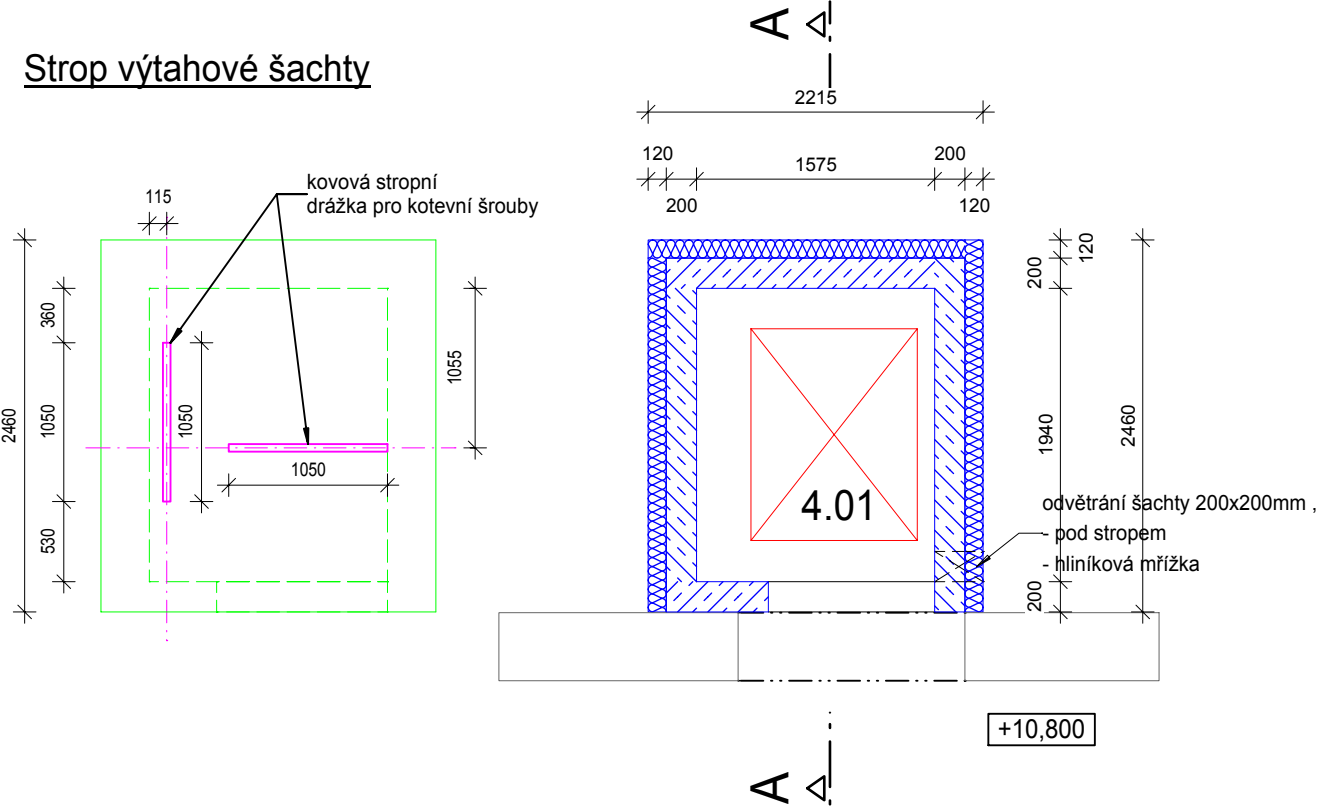
- POZINKOVANÝ OCELOVÝ PLECH OPATŘENÝ VRSTVOU PVC-P FÓLIE, RUBOVÁ STRANA OPATŘENA KRYCÍM LAKEM
- ODSTÍN SVĚTLÉ ŠEDY
- V KLEMPÍŘSKÝCH PRVČÍCH NEJSOU ZAHRNUTY SKRYTÉ KOTVÍCÍ PRVKY ( např. koutové lišty, pásky )
- KLEPÍŘI JSOU SOUČÁSTÍ HYDROIZOLAČNÍHO SYSTÉMU

Prvky krytiny z falcovaných tašek

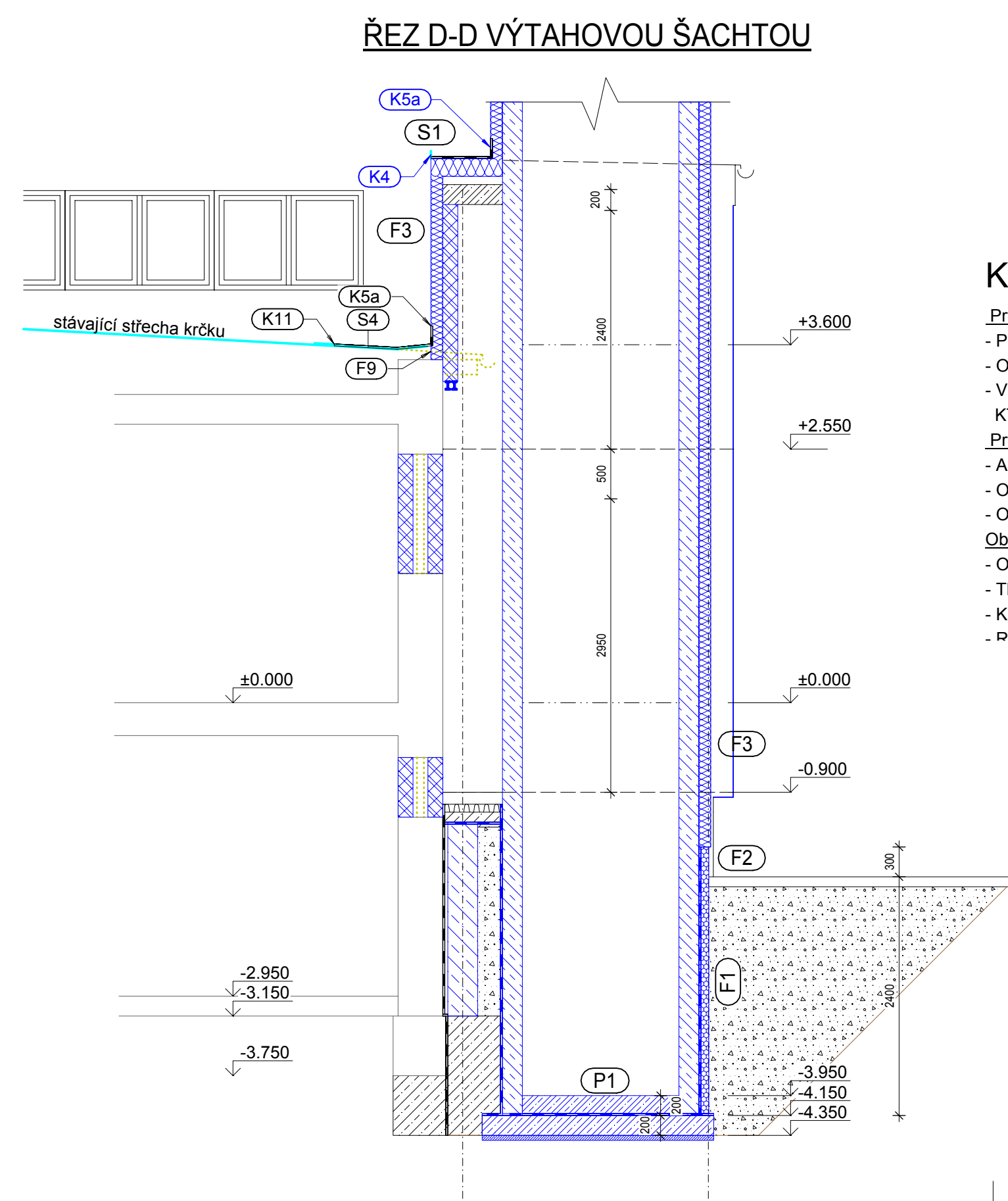
- AL PLECH tl.0,7mm S POVRCHOVOU ÚPRAVOU KOMPOZITNÍM LAKEM, FALCOVACÍ KVALITA H41
- ODSTÍN KRYTINY - STŘÍBRNÁ METALÍŽA
- ODSTÍN KLEMPÍŘSKÝCH PRVKŮ - TMAVĚ ČERVENÁ

Obecná poznámka

- OKAPOVÉ ŽLABY DODÁNY VČETNĚ HÁKŮ, SVODY S OBJÍMKAMI .
- TMEL PRO PŘÍPADNÉ TĚSNĚNÍ POUŽIT DOPORUČENÝ VYROBCEM
- KLEMPÍŘSKÉ KONSTRUKCE PRAVEDENY DLE ČSN 73 3610
- ROZMĚRY I UPRÁVIT PO ZAMĚŘENÍ K MÍSTNOSTI STAVBY



Technical drawing of a rectangular structure. The overall width is 2215 and the overall height is 2515. The structure consists of a main vertical section and a top horizontal section. The top horizontal section is divided into three parts labeled K1, K2, and K3. The main vertical section is labeled K4. A dimension of 2% is indicated for the height of the main vertical section.

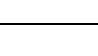


INDEX		DATUM		J.MENO	
ZMENA				PODPIS	

Vedouci projektant	Vedouci zakazky	Dušek Jan Ing.	<b>1:50</b>
Projektant	Vopat Věroslav Ing.	Schválí	



**BPO spol. s r. o.**  
 Lidická 1239  
 363 01 OSTROV

Tel.: +420353675111  
 Fax: +420353612416

projekty@bpo.cz  
 w.w.bpo.cz

**ZŠ a MŠ Myslibekova, Ostrov - nové učebny - přístavba**

ČÁST (SO,PS):      Architektonické a stavební technické řešení vč. konstrukce

OBSAH:

**Výtahová šachta**

OBJEDNATEL:      Město Ostrov

Ročet A4

6

Stupeň projektu

DSJ

Datum dokonění

20.11.2019

Číslo zakázky

**11**

Poradové číslo

**11**

**9270-25**

**BPO 5-104909**